



Your automation,
our passion.



 **PEPPERL+FUCHS**



Soluciones de Smart Factory 4.0

para la Automatización de Fábricas

MTI. Jessica Payán

Coordinadora Departamento de Soporte Técnico

Pepperl+Fuchs México

División Automatización de Fábricas

Febrero 2020



Temario

1. Bases de la Industria 4.0 y Smart Factory
2. Consecuencias de la era digital
3. Beneficios de la era digital
4. Smart Factory para automatización de fábricas





Pepperl+Fuchs **Sensorik 4.0**





Definiciones

Industria 4.0 y Smart Factory



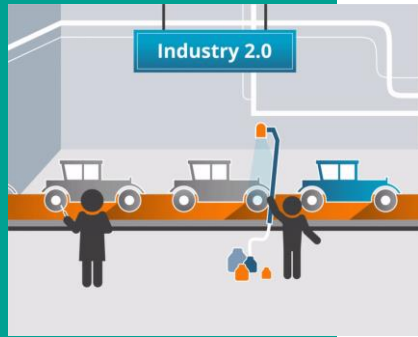
¿Qué es la Industria 4.0?

La cuarta revolución industrial



La máquina de vapor

(XVIII-XIX)



Producción en masa

(XIX-XX)



RCT (Revolución Científico-Tecnológica)

2006 (XXI)

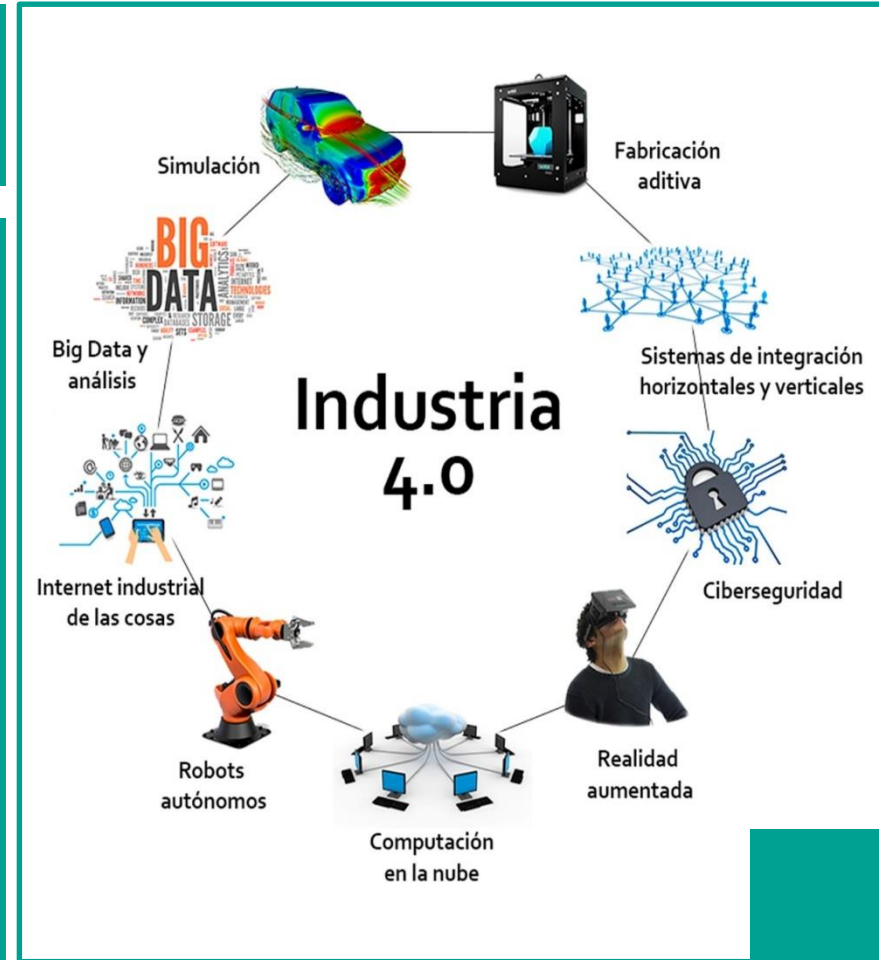


La era digital (actualidad)



¿Qué es la Industria 4.0?

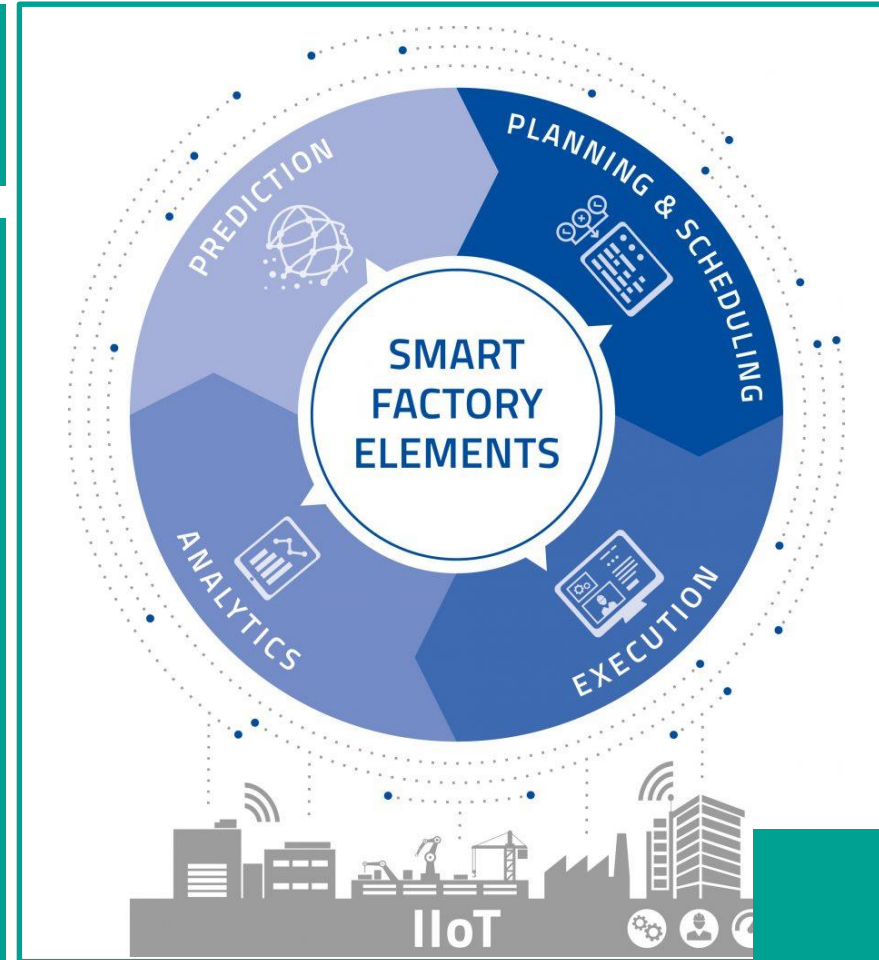
- Cuarta Revolución Industrial
- Combina tecnologías inteligentes con técnicas avanzadas
- Flujo de datos PDP (Physical to Digital to Physical)
- IoT para comunicar sistemas inteligentes
- **Big Data en tiempo real**



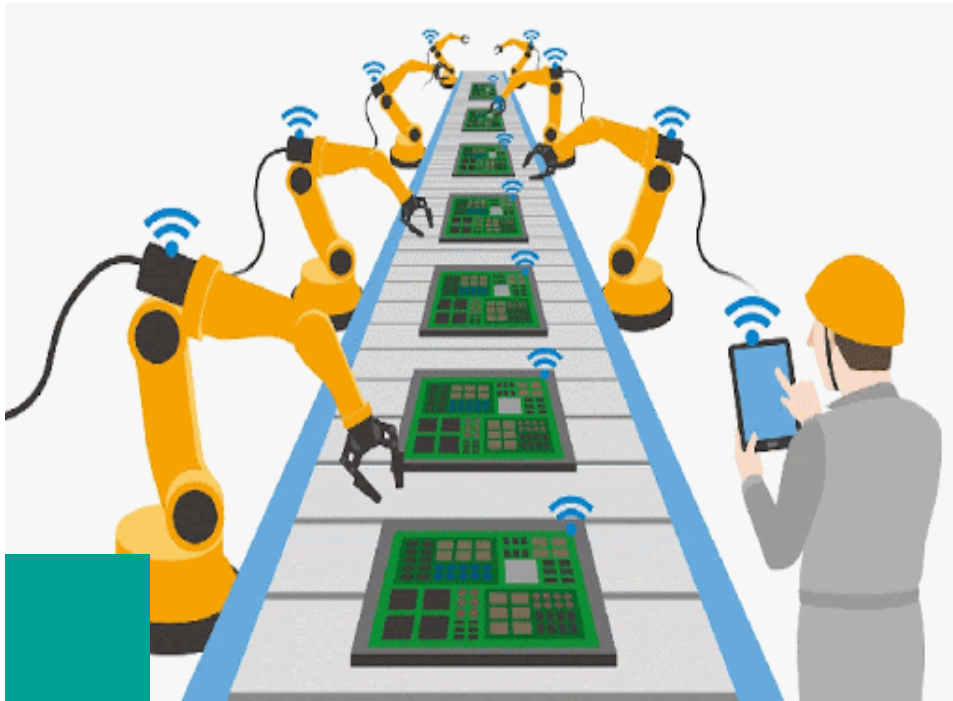


¿Qué es Smart Factory?

- Fábrica ideal
- Resultado de la Industria 4.0
- Conjunto de recursos inteligentes
- Sistema de producción altamente digitalizado y conectado



La era digital **Cambios**



Nuevos Paradigmas

- Producción automatizada y digitalizada
- Flexibilidad
- Competencia
- Dependencia



La era digital **Consecuencias**

La evolución es inevitable

Evaluar la transición a la Industria 4.0

Reducción del impacto ambiental

Desaparición y generación de empleos

Costos de inversión / retorno de inversión

La era digital **Beneficios**



- Reducción de costos
- Reducción de esfuerzos
- Reducción de tiempo
- Incrementar calidad
- Mejorar programas de mantenimiento
- Optimizar procesos y servicios

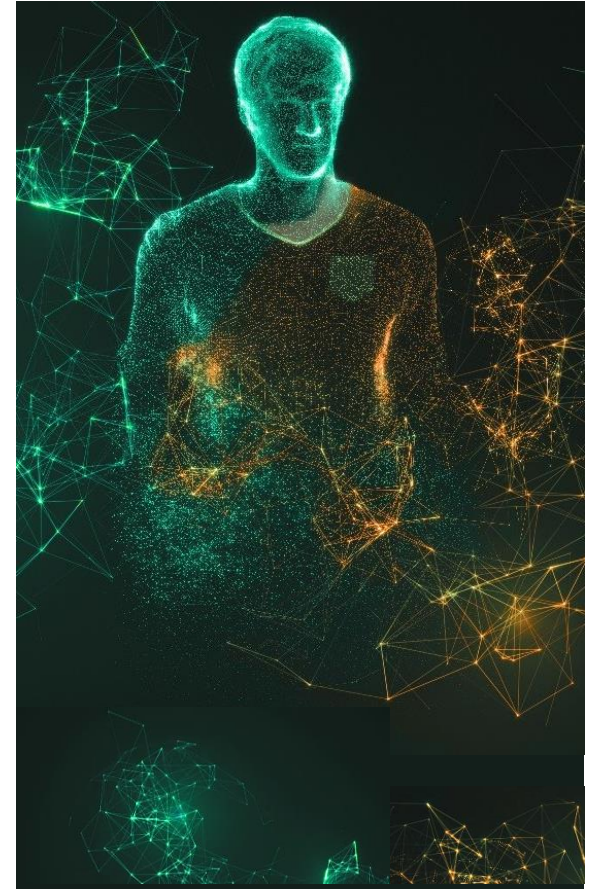
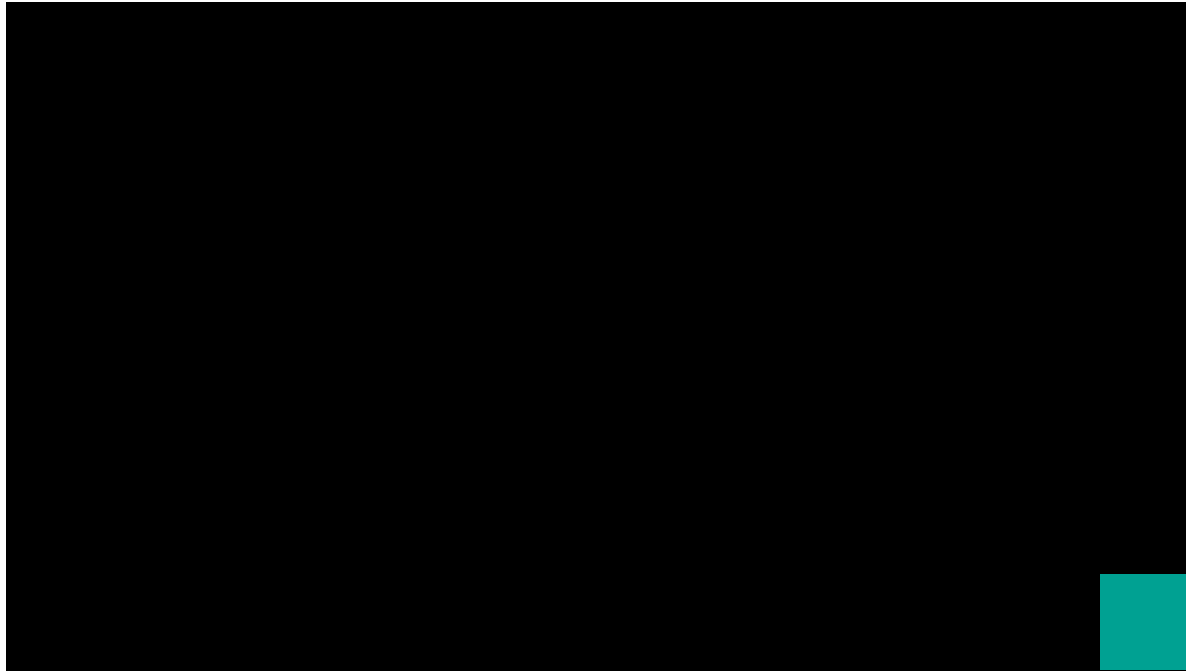


Soluciones

Smart Factory para la Automatización de Fábricas



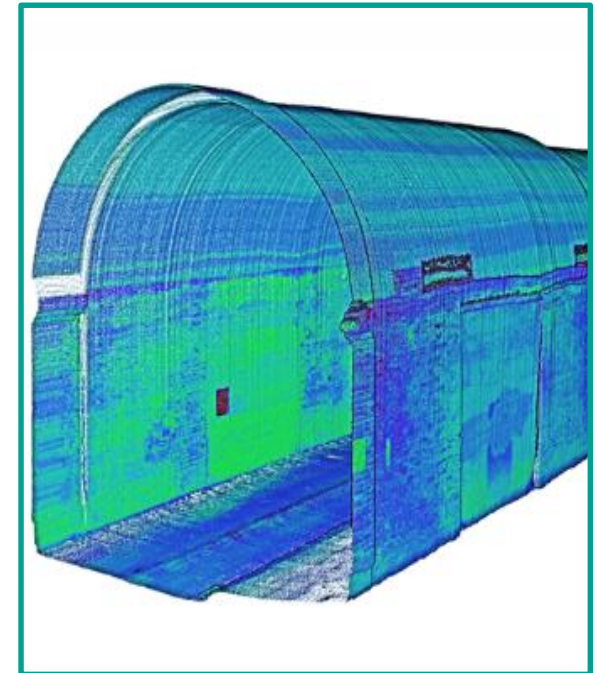
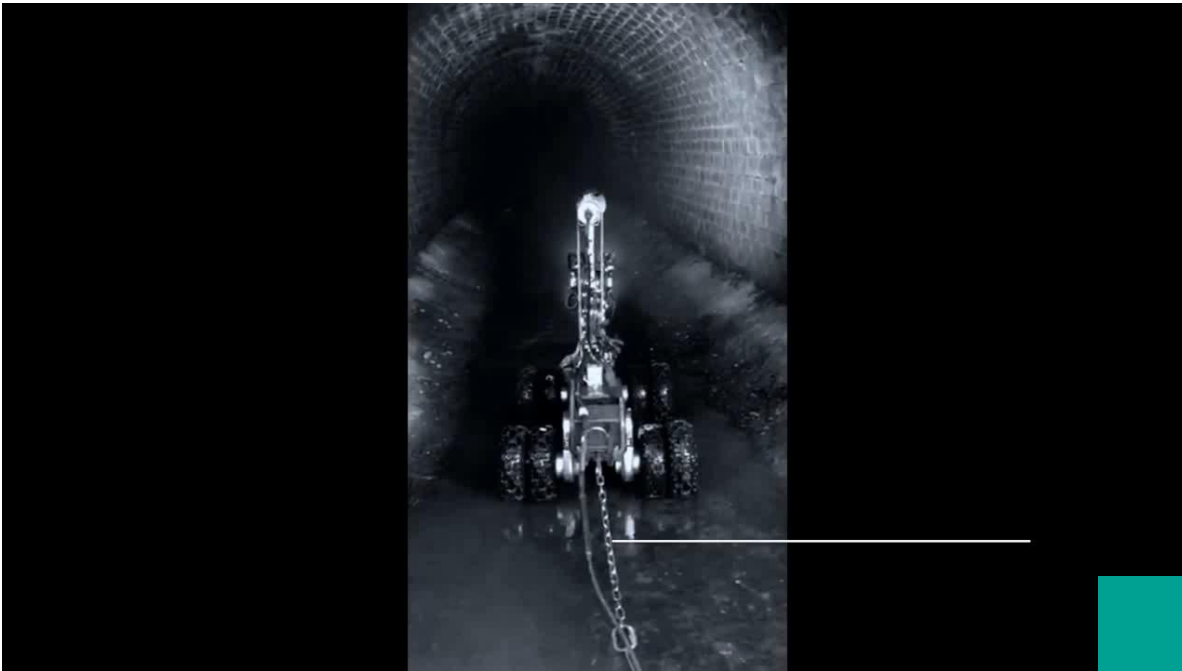
Sistema tridimensional
Escáner R2000 UHD



Escaneo 360. Múltiples puntos concentrados en una sola imagen



Inspección de Túnel Escáner R2000 UHD



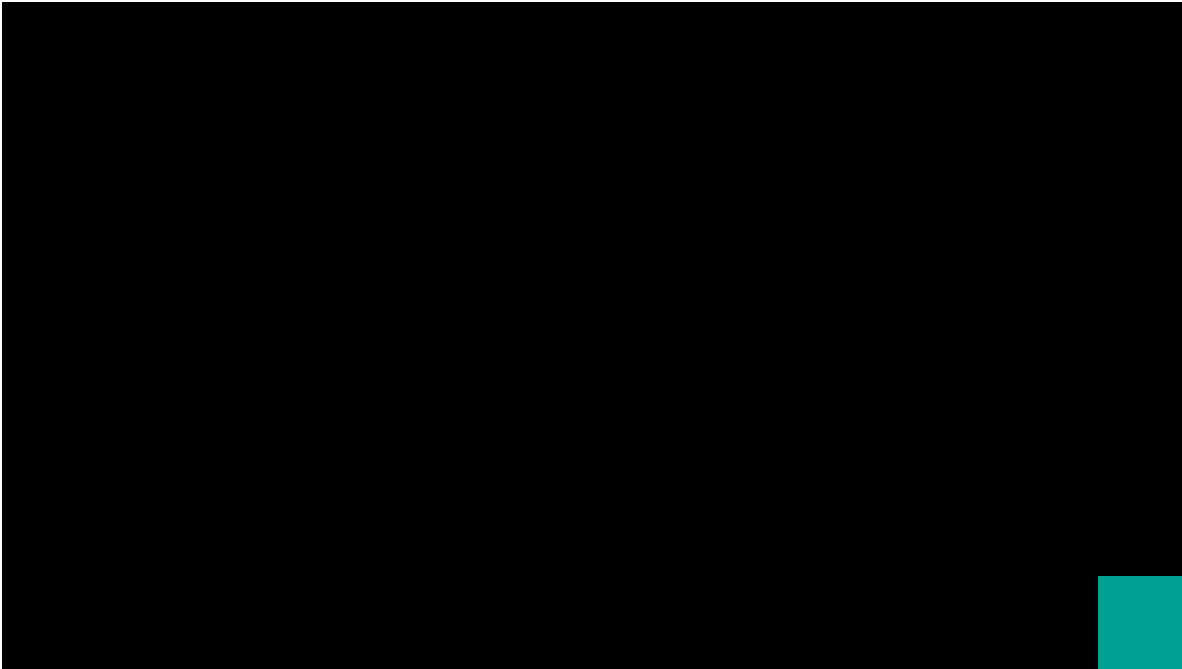
252'000 Mediciones / resolución angular de 0.014°
Obscuridad y condiciones ambientales adversas



Trazabilidad **Sistema RFID**



**HANNOVER
MESSE**



RFID SYSTEM



Presencia más información

Logística, identificación y seguimiento de objetos



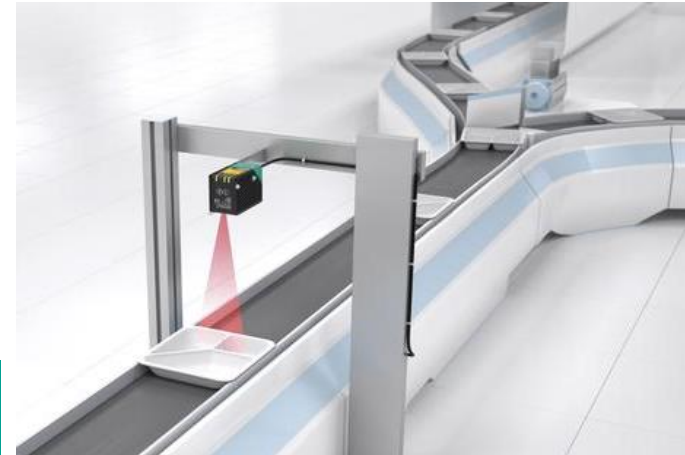
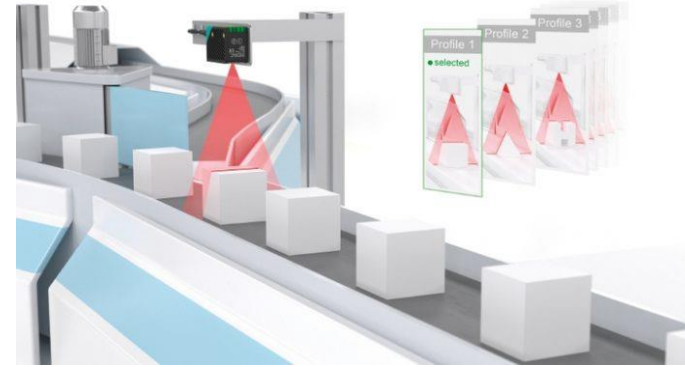
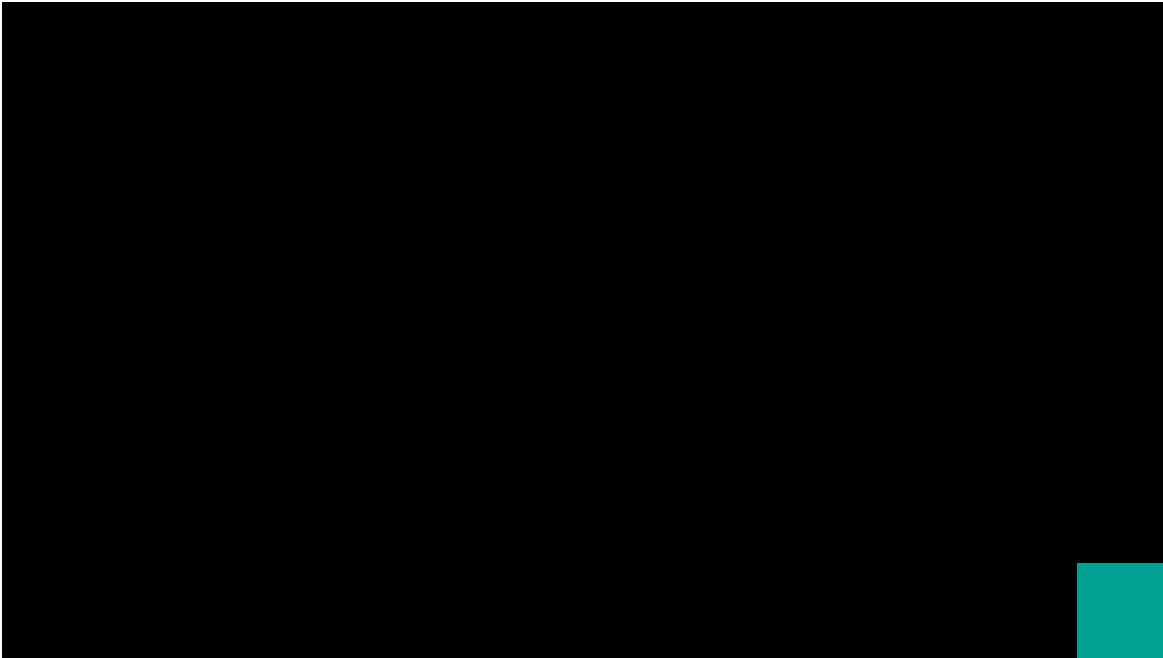
Ciudades Inteligentes **WILSEN**



Conectividad GSM (2G) / LoRaWAN / Chip GPS
Niveles de llenado y ubicación geográfica



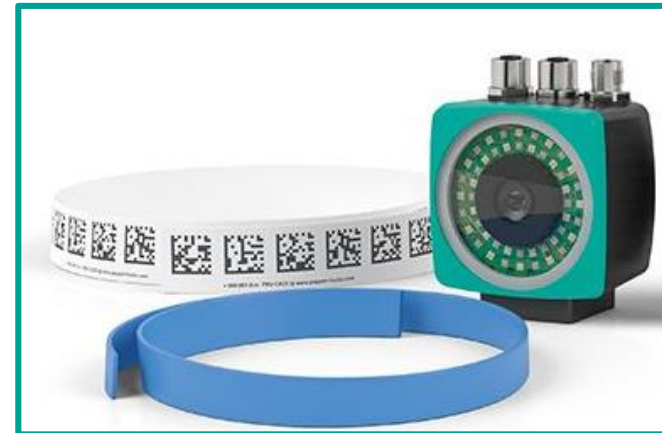
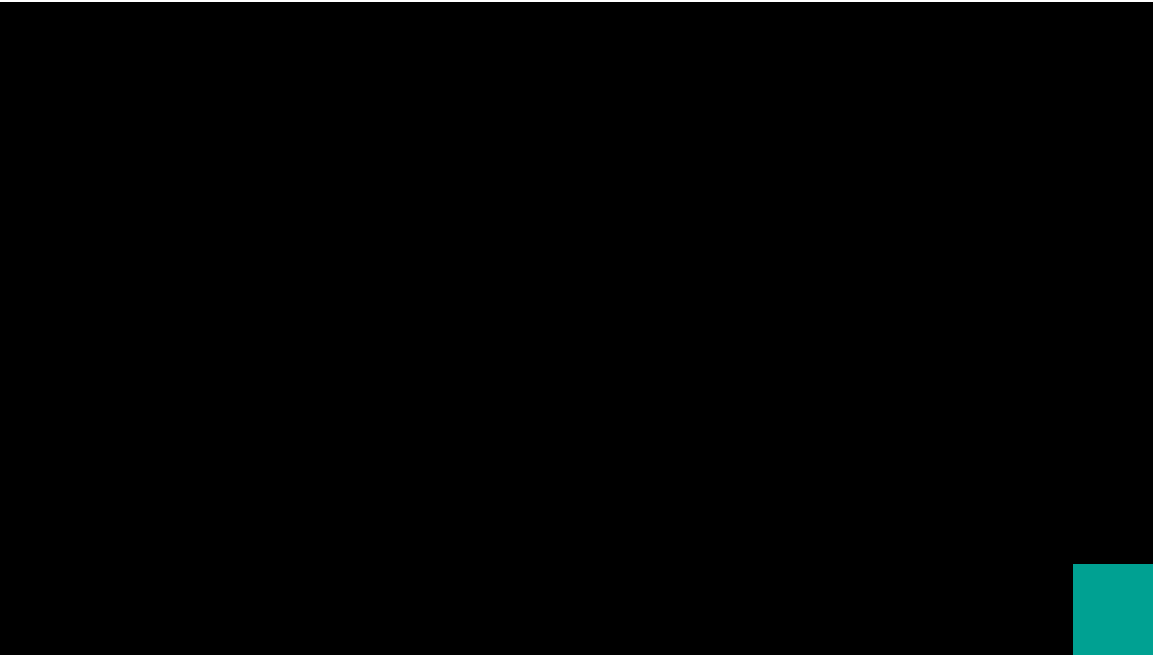
Comparación de Perfiles **SmartRunner Matcher**



Hasta 32 perfiles (recetas)
Luz láser y cámara en un solo equipo



Vehículos Autónomos Sistema de Posicionamiento PGV



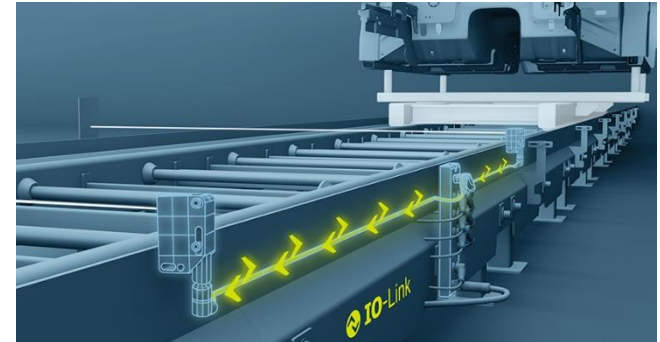
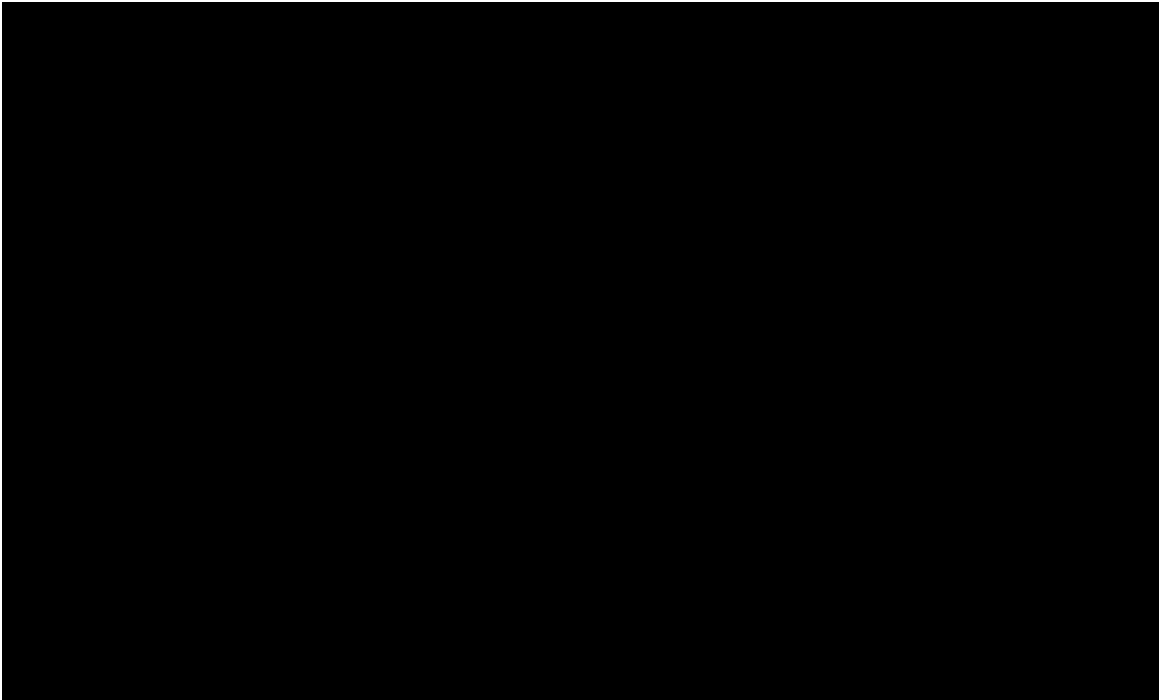
Puede determinar posición absoluta
Detecta cinta de color y códigos data matrix (2D)
Disponible también en versión Safety SIL3 Cat 4



Automatización de procesos Tecnología IO-Link

Sensorik

40



**Sensores de 3 hilos
Estándar o IO-Link (múltiples datos)**



Multilink Módulos IO-Link con OPC UA



HEY PLC, DON'T MIND ME.



Monitor, collect, exchange, and analyze data for reliable predictive maintenance with Pepperl+Fuchs Control IO-Link masters. Unique MultiLink™ technology allows simultaneous data access from PLCs and OPC UA clients, so you can collect and deliver sensor data where you need it — to on-site systems, mobile apps, or the cloud. This helps you unlock the benefits of IO-Link and IIoT / Industry 4.0 without having to replace or interfere with your PLC.

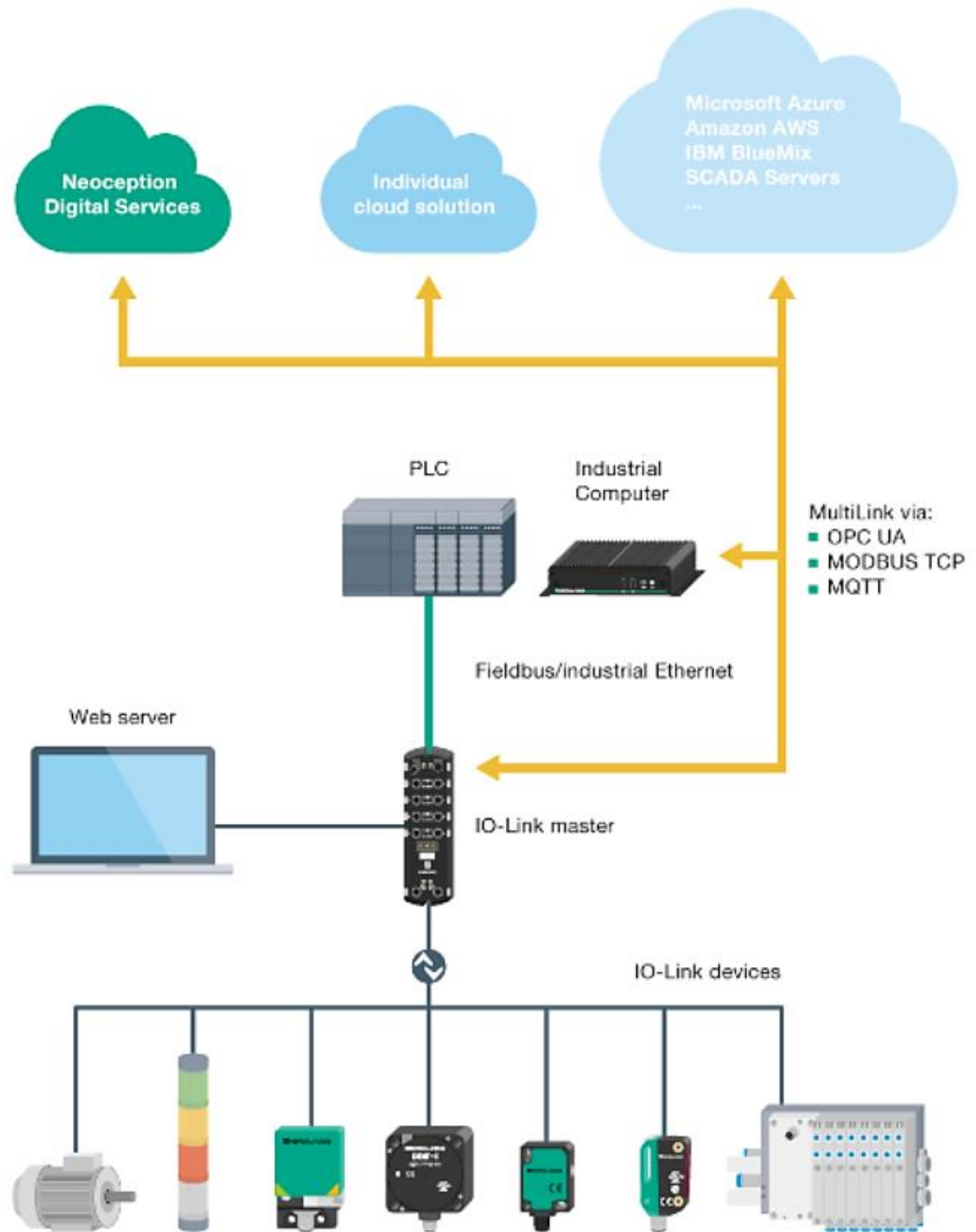
www.pepperl-fuchs.com/control



NEOCEPTION

Subsidiaria P+F

Desarrolla soluciones IIoT





Conectividad

Device Master y Switches Ethernet



Device Master

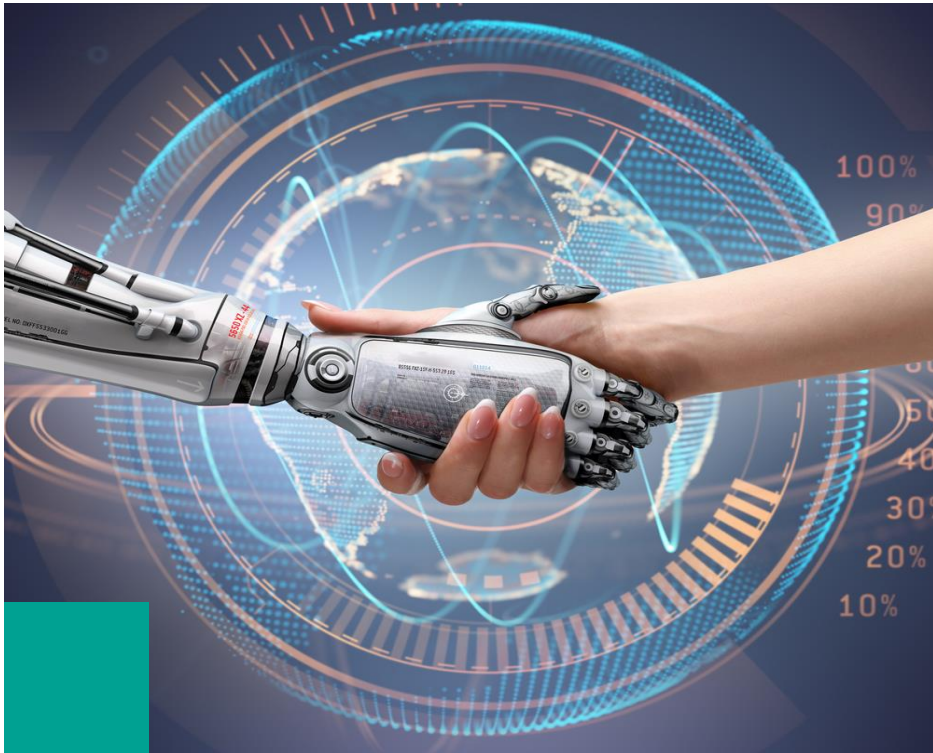
Gateways Serial a Ethernet/IP,
Profinet, TCP/IP y Modbus

Switches Ethernet

Incremento de nodos de
comunicación



Conclusión



- Hay que aprovechar las herramientas tecnológicas actuales
- Se requiere de tecnología para llegar al modelo de fábrica ideal
- Un análisis adecuado promete beneficios
- La evolución es inevitable, debemos implementar cambios para seguir dentro de la competencia



Contacto

MTI. Jessica Payán

Soporte técnico FA México

Mobile Phone: +5215591087438

E-Mail: jpayan@mx.pepperl-fuchs.com

Visita nuestro canal de [YouTube](#)
[Pepperl+Fuchs México](#)





Thank you

**for your
Attention.**



 **PEPPERL+FUCHS**